

スマホでピタッと充実保険 入院パスポート

(健康生活サポート保険)

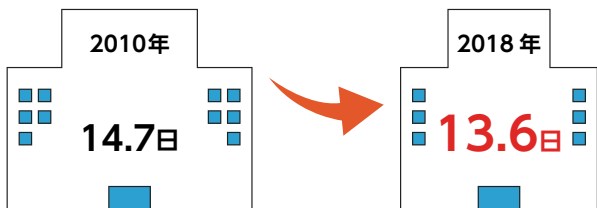
入院は、
家族のお金や
時間も奪う。



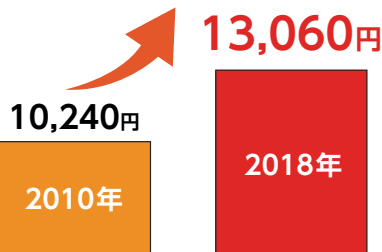
大丈夫ですか? 『今まで』の医療保険で。

医療技術の進歩により…

入院日数は
短期化
平均入院日数^(※1)
(1件あたり)



入院1日あたりの
医療費は高額化
入院1日あたり医療費(3割負担)^(※1)
+
食事療養費標準負担額^(※2)



入院日数に応じた
保険で大丈夫かな…



必要になる治療費は…

病名	入院日数	治療費の目安 ^(※3)
胃がん	12.4日	21万円
動脈硬化	11.3日	27万円
乳がん	9.4日	19万円

出典:厚生労働省「医療給付実態調査」より損保ジャパンにて算出。

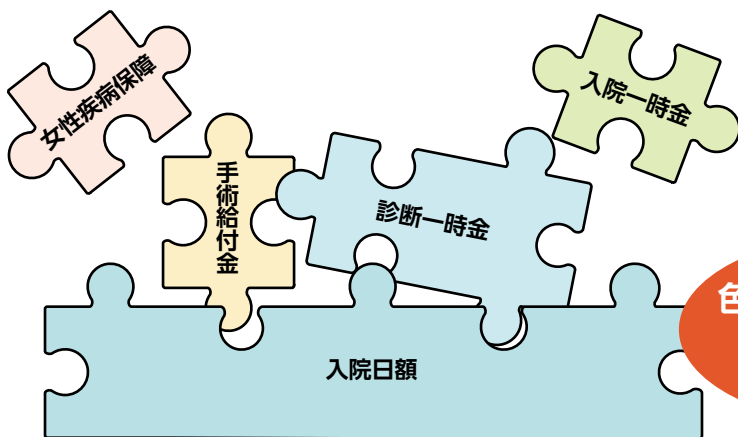
病气によって
いろいろ

入院1日あたり
1.7万円
2.3万円
2.0万円

日額いくら
の保険に
入れば良い
のかな…



今までの医療保険では…



色々な補償があっ
てわからない

結局、足りるの?
足りないの?



(※1) 出典:厚生労働省「医療給付実態調査」より損保ジャパンにて算出。集計対象は15歳から69歳までであり、医療費は高額療養費制度適用前の額です。

(※2) 2010年は1食260円、2018年は1食460円、1日3食として計算しています。

(※3) 疾病分類別の診療費点数の自己負担3割および食事・生活療養費金額の合計を計算した金額です。

これからの医療保険 『**実費型補償**』 なら…

ご存じですか？ 入院時の『困りごと』。

万が一、入院すると…



これじゃ治療に専念できないよ…

売店に行きたいけど動けない…

着替えやタオルを持ってきてほしい…

でも家族や友達に頼むのもな…



入院中、
色々な不便が

自身の入院によって家族は…



家族の負担も大きくなるな…

仕事
育児
家事

入院すると…

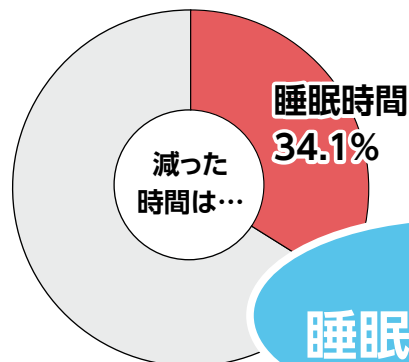
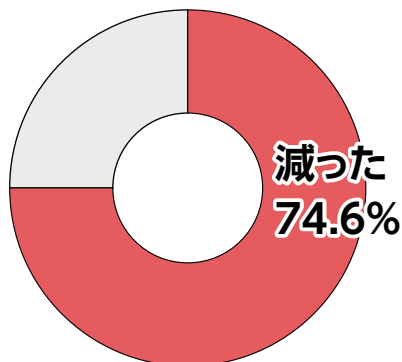
生活は…

日々の時間に追われることに

お見舞い
仕事
育児
家事

Q.配偶者が入院した際、自身の時間は減りましたか？

自分も家族も支えてくれる保険ってないの？



影響は
睡眠時間にまで

出典：損保ジャパン「入院に関する家族の時間やお金への影響調査」(2021年3月)

入院経験者の声から生まれた『入院時選べるサポート』なら…

月額
50万円
限度

医療費の自己負担をまるごと補償

入院治療費用(入院治療費用特約)



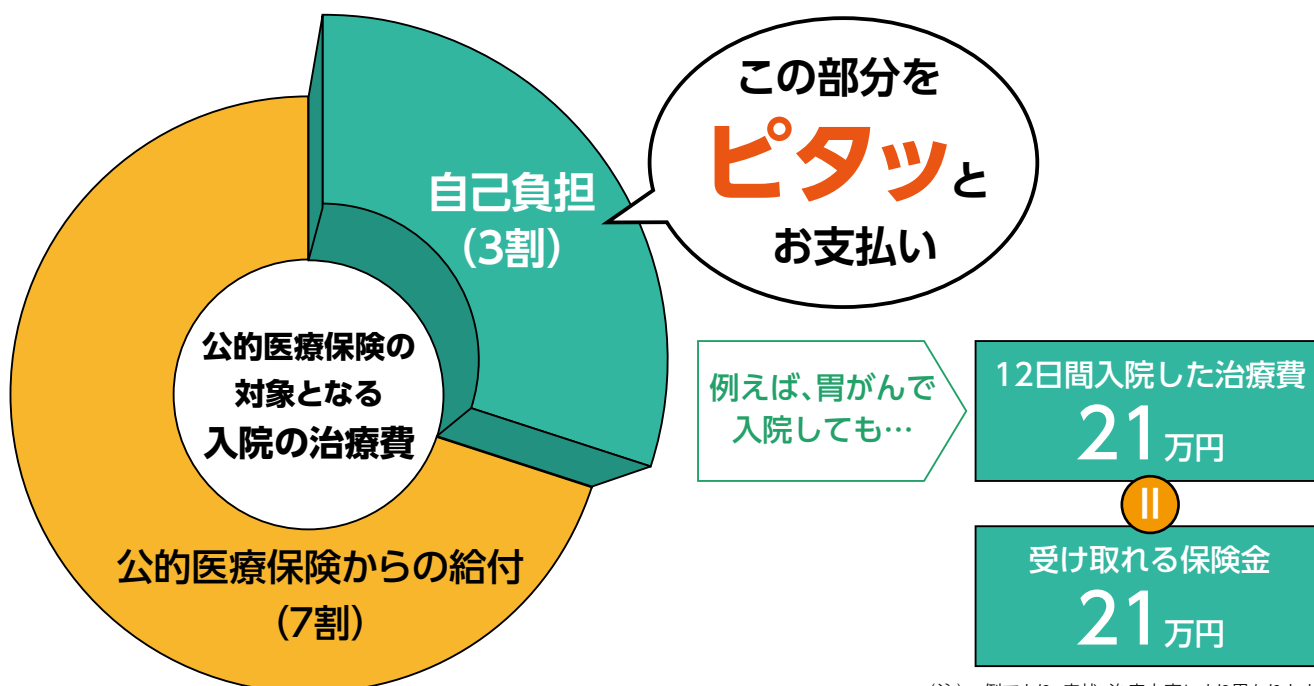
入院治療費用特約の補償内容

公的医療保険の対象となる入院につき、次の①②の合計額を、1か月につき50万円を限度として、高額療養費制度の給付金の有無にかかわらずお支払いします。(3型の場合)

① 入院中の療養にかかる
診療報酬点数×3円
(10円未満は四捨五入)

+

② 食事療養費標準負担額
および
生活療養費標準負担額



(注)一例であり、症状・治療内容により異なります。

しかも、入院日数無制限!

だから、自己負担の心配なし!

オプション

先進医療費用等(先進医療・患者申出療養費用特約)

保険料は
月額10円

支払限度額
無制限!

先進医療や患者申出療養の技術料は公的医療保険の対象外であるため、高額な費用が自己負担となる場合があります。

補償
内容

先進医療、患者申出療養の費用について、以下①②の合計金額を**限度額なし**でお支払いします。^(※1)

- ① 先進医療または患者申出療養にかかる技術料と同額
- ② ①の額の10%相当額。(ただし、1回の治療^(※2)について、20万円を限度とします。)

(※1)療養を受けた時点で先進医療、患者申出療養の対象でないものは、保険金をお支払いできません。

(※2)1回の治療とは、被保険者が、複数回に渡って一連の先進医療または患者申出療養を受けた場合は、それらの一連の治療を指します。

入院の治療費（ピタッと）お支払事例

CASE 1 消化器疾患で6日間入院した場合 入院治療費用特約

診療費領収書			
受診科	入・外	適用保険	負担割合
消化器	入院	国保	30%

①診療報酬点数の合計 25,683点

保険	初診料	入院料等	医学管理等	在宅医療	検査	画像診断	投薬
		518点	1,895点	325点		5点	
保険	注射	リハビリテーション	処置	手術	麻酔	診断群分類 (DPC)	
						22,940点	

保険外負担	選定医療等	差額ベッド
保険外負担	その他	

	保険	保険(食事)	保険外負担
合計	256,830円		
負担額	77,050円	2,760円	
領収額合計			79,810円

②食事療養費標準負担額 2,760円

病院に支払った入院の治療費

〇〇中央病院 TEL 03-XXXX-XXXX
東京都新宿区西新宿X-X-X

病院に支払った
入院の治療費
79,810円

II

入院パスポートで
受け取れる金額
(①診療報酬点数の合計×3円
+
②食事療養費標準負担額)
79,810円

CASE 2 骨折で5日間個室に入院した場合(差額ベッド代あり) 入院治療費用特約 + 入院時室料差額特約

診療費領収書			
受診科	入・外	適用保険	負担割合
整形外科	入院	公私	30%

①診療報酬点数の合計 35,472点

保険	初診料	入院料等	医学管理等	在宅医療	検査	画像診断	投薬
			70点	605点			
保険	注射	リハビリテーション	処置	手術	麻酔	診断群分類 (DPC)	病理診断料
		795点		8,405点	6,317点	18,188点	770点

保険外負担	選定医療等	差額ベッド
保険外負担	その他	

	保険	保険(食事)	保険外負担
合計	354,720円	5,960円	27,500円
負担額	106,420円	4,140円	27,500円
領収額合計			138,060円

③差額ベッド代 27,500円

②食事療養費標準負担額 4,140円

病院に支払った入院の治療費

〇〇中央病院 TEL 03-XXXX-XXXX
東京都新宿区西新宿X-X-X

病院に支払った
入院の治療費
138,060円

II

入院パスポートで
受け取れる金額
(①診療報酬点数の合計×3円
+
②食事療養費標準負担額
+
③差額ベッド代)
138,060円

(注)入院治療費用特約(3型)のご契約の場合のお支払い保険金の例です。また、上記は治療費の一例であり、症状や治療内容によって異なります。

オプション 差額ベッド代(入院時室料差額特約)

入院日数
無制限!

入院中に個室や少人数部屋を利用した場合、差額ベッド代がかかります。差額ベッド代は公的医療保険の対象外であり全額自己負担となるため、入院が長引くと大きな負担になります。

補償
内容

実際に負担された差額ベッド代を、入院1日につき選択された限度額まで補償します。

入院1日につき

1万円限度

または

2万円限度



1回の
入院につき
10万円
限度

本人や家族の困りごとを解決

入院時選べるサポート(入院時サポート特約)

入院時サポート特約の補償内容

被保険者本人やご家族^(※1)の困りごとに対するサービス利用費用などを1回の入院につき10万円を限度にお支払いします。損保ジャパンの提携事業者であればスマホでサービスの予約ができ、キャッシュレスでサービスをご利用いただけます。^(※3)

例えばこんな時にも

着替えを
買ってきて欲しいな…

替えのタオルが
足りないな…

家族の食事の
準備をどうしよう…

親の介護を
誰にお願いしよう…

入院生活サポート費用

入院中の買い物や洗濯の代行、病室での見守りなど、入院生活を支援するサービスを利用するための費用を補償します。



キャッシュレス

家事・介護代行サービス費用

炊事、掃除、洗濯等の家事や、ご家族の介護を代行するサービスを利用するための費用を補償します。



キャッシュレス

遠方の両親が手伝いに駆けつけて
くれる時の費用はどうしよう…

家族駆けつけ費用

別居しているご親族^(※2)が、被保険者が入院中の病院や住居へ駆けつける際に負担した交通費、宿泊費を補償します。

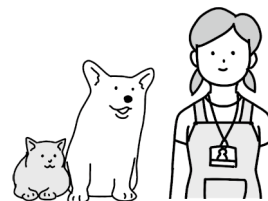


家族や友人にペットを
急に預けられない…

ペットホテルは
高いし…

ペット預入費用

ペットのお世話のために、ペットシッターサービスまたはペット専用施設を利用するための費用を補償します。



他にも使い方いろいろ

- 保育代行サービス費用
- 退院時贈答品費用
- 身の回り品レンタル費用
- 配食サービス利用費用
- 出張理容・出張美容サービス費用
- 家庭教師サービス費用
- 抗がん剤治療脱毛ケア費用
- 住宅改修費用
- その他費用

対象の費用について
詳しくはこちら



本人だけでなく、家族も使える!

安心して治療に専念!

(※1) 被保険者の配偶者、子、父母、兄弟姉妹にかぎります。ただし、家族駆けつけ費用においては被保険者の別居の親族のみとします。

(※2) 6親等内の血族、配偶者または3親等内の姻族をいいます。

(※3) 離島や一部の地域でサービスの提供ができない場合があります。



1回の入院につき
5万円

さらに、入院前にもらえて安心

入院準備金(入院準備保険金特約)

入院準備保険金特約の補償内容

日帰り入院を含め、病気やケガの治療を目的とした入院を開始した場合に、1回の入院につき5万円をお支払いします。

入院日などが確定している場合は、入院前でも保険金をお支払いします。



入院前にもらえる!

(注)入院前にお受け取りいただくためには、入院診療計画書等の入院することが分かる書類の提出が必要です。医療機関から入院前に書類の提示が無かった場合や、ご契約内容確認等の審査状況により、入院前にお支払いできない場合があります。

保険金請求は、かんたん3ステップ

STEP.01

入力する



必要事項を入力

STEP.02

写真を撮る



領収書や入院診療計画書等をスマホで撮影

STEP.03

請求完了



保険金請求完了

最短 **30** 分、
原則24時間以内に
保険金をお支払い!

(注)書類の不備やご契約内容の確認などで、24時間以内にお支払いできない場合があります。

補償対象外となる主な場合

ご注意

- ①公的医療保険の対象とならない入院(自由診療での入院)(注)入院治療費用特約、入院時室料差額特約のみ補償対象外となります。
- ②海外の医療機関での入院 ③正常な妊娠・出産による入院 ④精神障害による入院(躁うつ病・統合失調症等) ⑤通院(外来の受診) など

入院パスポートのお客さま専用サービス

健康相談サービス

医療・健康上の不安や悩みをチャットまたはTV電話でご相談いただける無料のサービスです。



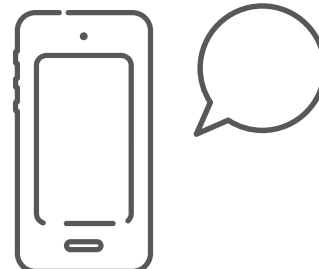
入院時連帯保証人代行サービス

病院に入院をする際の事前手続きにおいて、当社の提携業者が連帯保証人を代行するサービスです。
(注)ご利用料金はお客さま負担となります。



高額療養費制度に関するご相談

高額療養費制度全般についての無料相談窓口です。一般的な制度内容等をご案内いたします。



保険料例

この保険は1年ごとの自動更新となり、更新時の年齢に応じて保険料は毎年変動します。

基本補償

これだけで安心タイプ

入院治療費用特約 3型・自己負担額なし (50万円限度/月額)	入院時サポート特約 (1回の入院につき10万円限度)	入院準備保険金特約 (1回の入院につき5万円)
年齢	月額保険料	
10歳	1,780円	
15歳	1,290円	
20歳	1,390円	
25歳	1,770円	
30歳	2,290円	
35歳	2,330円	
40歳	2,130円	
45歳	2,330円	
50歳	2,960円	
55歳	4,580円	
60歳	6,530円	
65歳	9,650円	
69歳	13,560円	

(注)入院治療費用特約について自己負担額のあるタイプもご用意しています。

- 保険料は保険始期日時時点の満年齢によります。
- 保険料のお支払いはクレジットカードによる月払のみとなります。

オプション

差額ベッド代(入院時室料差額特約)

年齢	入院1日につき	
	1万円限度	2万円限度
10歳	420円	780円
15歳	350円	640円
20歳	390円	730円
25歳	500円	930円
30歳	660円	1,220円
35歳	660円	1,230円
40歳	660円	1,230円
45歳	750円	1,380円
50歳	920円	1,700円
55歳	1,520円	2,810円
60歳	2,230円	4,120円
65歳	3,450円	6,390円
69歳	5,030円	9,310円

先進医療費用等(先進医療・患者申出療養費用特約)

年齢	月額保険料
全年齢	10円

入院パスポートの告知事項

すべて「いいえ」の場合のみ、ご加入いただけます。

1 過去2年以内に入院^(※1)したことが、または手術を受けたことがありますか。

(※1) 出産による入院、健康診断や人間ドックによる入院は除きます。

2 現在、入院や手術の予定^(※2)がありますか。

(※2) 入院・手術を医師から勧められている場合や医師と相談している場合も含みます。

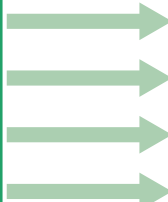
3 現在、病気やケガの治療中^(※3)ですか。

または健康診断・がん検診・人間ドック等で、医師の診察・再検査・精密検査^(※4)を勧められていますか。

(※3) 医師による診察(経過観察を含みます)、検査、投薬治療を指します。(※4) 検査の結果、治療の必要がなかった場合はご加入いただけます。

ただし、以下に該当する方(厚生労働省が指定する難病の診断を受けている方を除く)で「ご加入いただける数値」の範囲内の場合は、治療中とはみなしません。

- ・「高血圧症」で血圧改善のためのお薬を飲まれている方
- ・「高脂血症・脂質異常症」でコレステロール、脂質数値改善のためのお薬を飲まれている方
- ・「高尿酸血症・痛風」で尿酸値改善のためのお薬を飲まれている方
- ・「貧血」で貧血改善のためのお薬を飲まれている方



ご加入いただける数値

直近の医師の診察時または人間ドック・健康診断時に測定した数値が、以下の範囲内の方はご加入いただけます。

血圧	最高血圧 140未満・最低血圧 90未満
LDLコレステロール	60 ≤ mg/dl ≤ 199
中性脂肪	30 ≤ mg/dl ≤ 499
尿酸値	2.0 ≤ mg/dl ≤ 8.9
赤血球	(男性) 360万 ≤ /μl ≤ 579万 (女性) 330万 ≤ /μl ≤ 519万
血色素量	(男性) 12.0 ≤ g/dl ≤ 18.0 (女性) 10.0 ≤ g/dl ≤ 16.0


4 現在、右記の職業に従事していますか。

「プロボクサー」「カ士」「プロレスラー」「自動車競争選手」「ローラーゲーム選手(レフリーを含みます。)」
「自転車競争選手」「オートバイ競争選手」「モーターボート(水上オートバイを含みます。)競争選手」
「オートテスター(テストライダー)」「猛獣取扱者(動物園の飼育係を含みます。)」
「その他これらと同程度またはそれ以上の危険を有する職業」

5 (女性の方のみ) 現在、妊娠中ですか。

★「入院パスポート」は、健康生活サポート保険のペットネームです。

★このパンフレットは概要を説明したものです。詳しい内容につきましては、取扱代理店または損保ジャパンまでお問い合わせください。

 損害保険ジャパン株式会社

〒160-8338 東京都新宿区西新宿1-26-1
<連絡先> [https://www.sompo-japan.co.jp/
contact/contact_07/kenkousupport/](https://www.sompo-japan.co.jp/contact/contact_07/kenkousupport/)

SOMPOグループの一員です。

有限会社木下保険事務所

〒279-0013 千葉県浦安市日の出6-2-B-302
TEL 047-380-8742
<http://www.kinoshita-hoken.co.jp>